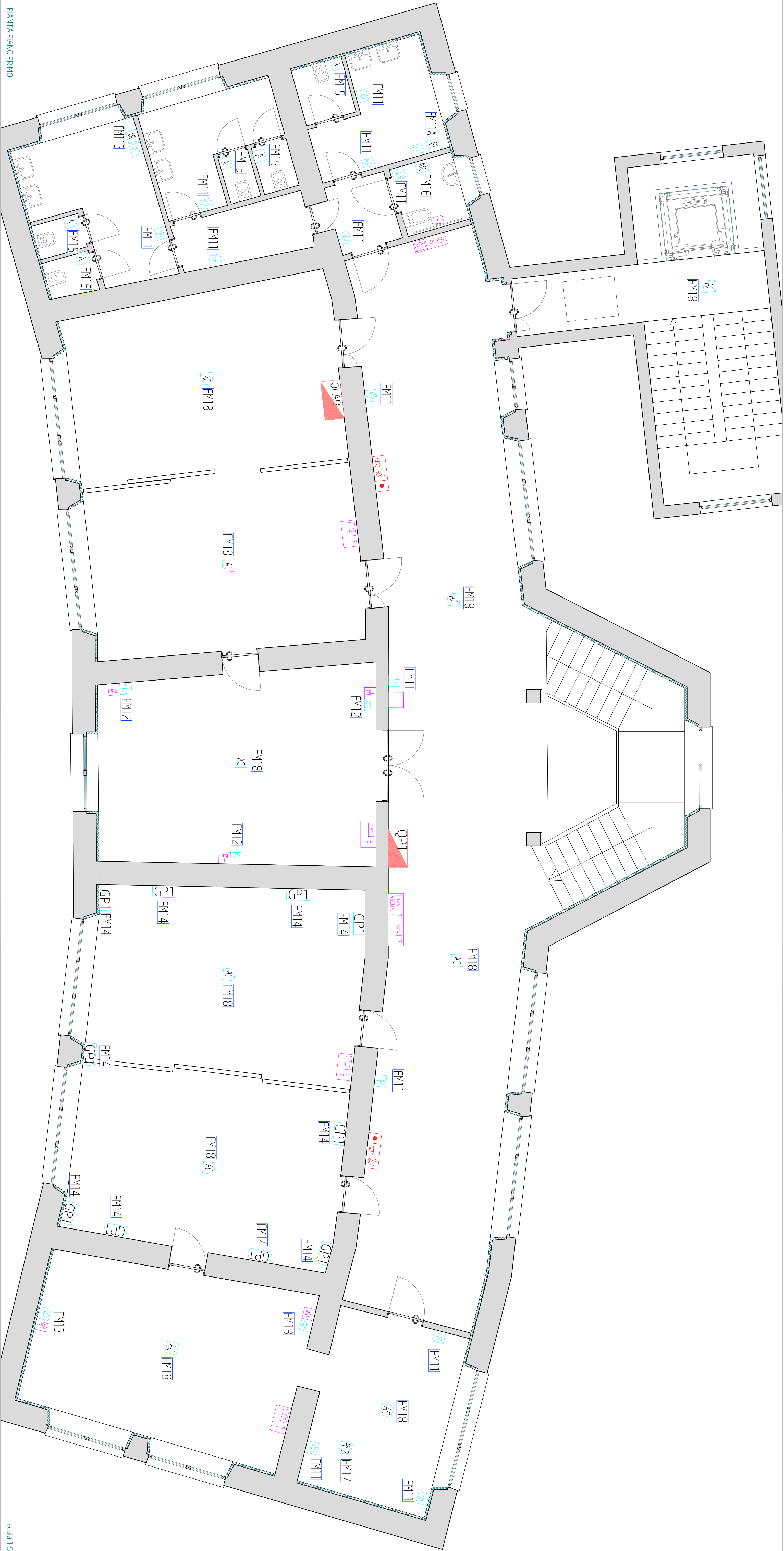


CIRCUITI FEM E SPECIALI

	Qxx - QUADRO ELETTRICO DI DISTRIBUZIONE.
	PRESA POLIVALENTE 10/16A IN CONTENITORE DA INCASSO IP20
	ALIMENTAZIONE CASSETTA CLIMATIZZAZIONE 230V, 50Hz, 0,05KA, I=NI
	ALIMENTAZIONE BOLVER 230V, 50Hz, 1,5KA, I=NI
	INTERUTTORE BIPOLOARE IN CONTENITORE DA INCASSO, IP20.
	ALIMENTAZIONE ASPIRATORE 230V, 50Hz, 0,05KA, I=NI
	GRUPPO PRESA COMPOSTA DA: 2 PRESA SQUADRO 10/16 A 2 PRESA POLIVALENTE 10/16 A 1 PULSANTE BIPOLOARE DIFFERENZIALE IN 16A IN 0,03KA
	ALIMENTAZIONE RECUPERATORE DI CALORE 230V, 50Hz, 0,4KA, I=NI
	AVVISATORE OTTICO-ACUSTICO ALLARME MC DISABILI INSTALLATO A VISTA IP55.
	PULSANTE DI RESET IMPIANTO CHIAMATA DISABILI INSTALLATO A VISTA IP55.
	PULSANTE A TIRANTE IN CONTENITORE DA INCASSO IP20
	SONDA TERMOSTATICA AMBIENTE PER COMANDO REMOTO DELLE CASSETTE DI CLIMATIZZAZIONE
	SONDA TERMOSTATICA PER COMANDO REMOTO DEL RECUPERATORE DI CALORE
	CENTRALINA DI GESTIONE CLIMATIZZAZIONE
	POSTAZIONE CITOFONICA INTERNA
	POSTAZIONE CITOFONICA ESTERNA
	PRESA DATI RJ45 CAT 6
	PULSANTE A ROTTURBA D'ALLARME INCENDIO
	TARGA OTTICO ACUSTICA DI ALLARME INCENDIO
	SICLATURA CIRCUITI FEM



scale 1:50

NOTE:  
- Tutti i cavi dovranno essere del tipo FCV/OM1 a bassa emissione di fumo, esente da halogeni e non propagante incendio.  
- Tutti i conduttori dovranno essere del tipo HD/UD/5K a bassa emissione di fumo, esente da halogeni e non propagante incendio.  
- Dimensionamento circuiti secondo:  
- Da montare al punto presa conduttore 3(1x1,5)  
- Da montare al punto presa conduttore 3(1x2,5)  
NB. La dimensione ed il tipo di conduttore o cavo delle montanti è indicato sugli schemi dei quadri.

COMITISSE  
Comune di CELANO  
Provincia di L'Aquila



Presidenza del Consiglio dei Ministri  
RIQUALIFICAZIONE URBANA, SOCIALE E CULTURALE  
AREE DEGRADATE  
RIONE MURICELLE, STAZIONE, TRIBUNA E VASCLETTE  
SCUOLA "BENEDETTO CROCE"  
Circuiti forza elettromotrice FEM e impianti elettrici speciali  
pianta piano primo

PROGETTISTA  
STUDIO PARIS ENGINEERING  
Via C. Amendola, 48  
67051 AVEZZANO (AQ)  
tel/fax: 08531 940207  
email: info@studioparisengineering.it  
ACQUADRO  
TIRABO E FIRMA  
ISO 9001:2015

REVISIONE  
DATA  
DESCRIZIONE  
RELA TO  
CONTROLLATO  
APPROVATO  
0  
novembre 2017  
progetto definitivo - esecutivo  
FC  
GM  
LP  
ELABORATO  
TAV. I.M.E. 09

presente elaborato è di proprietà dello STUDIO PARIS ENGINEERING e a termini di legge non può essere copiato, riprodotto o divulgato senza autorizzazione scritta dello stesso.